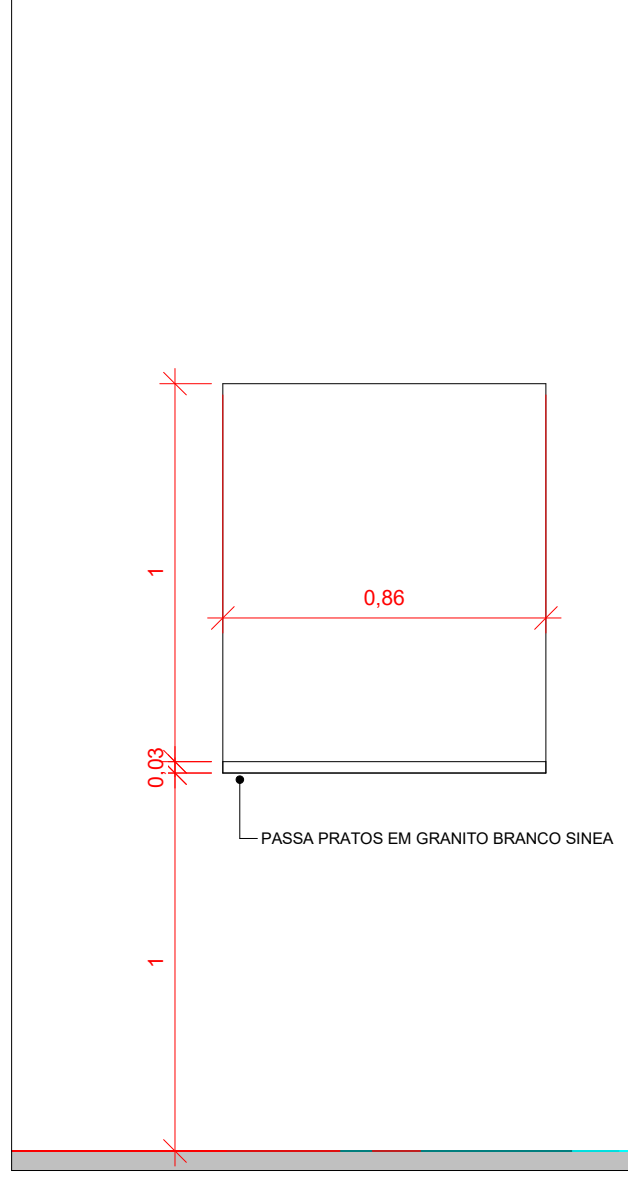
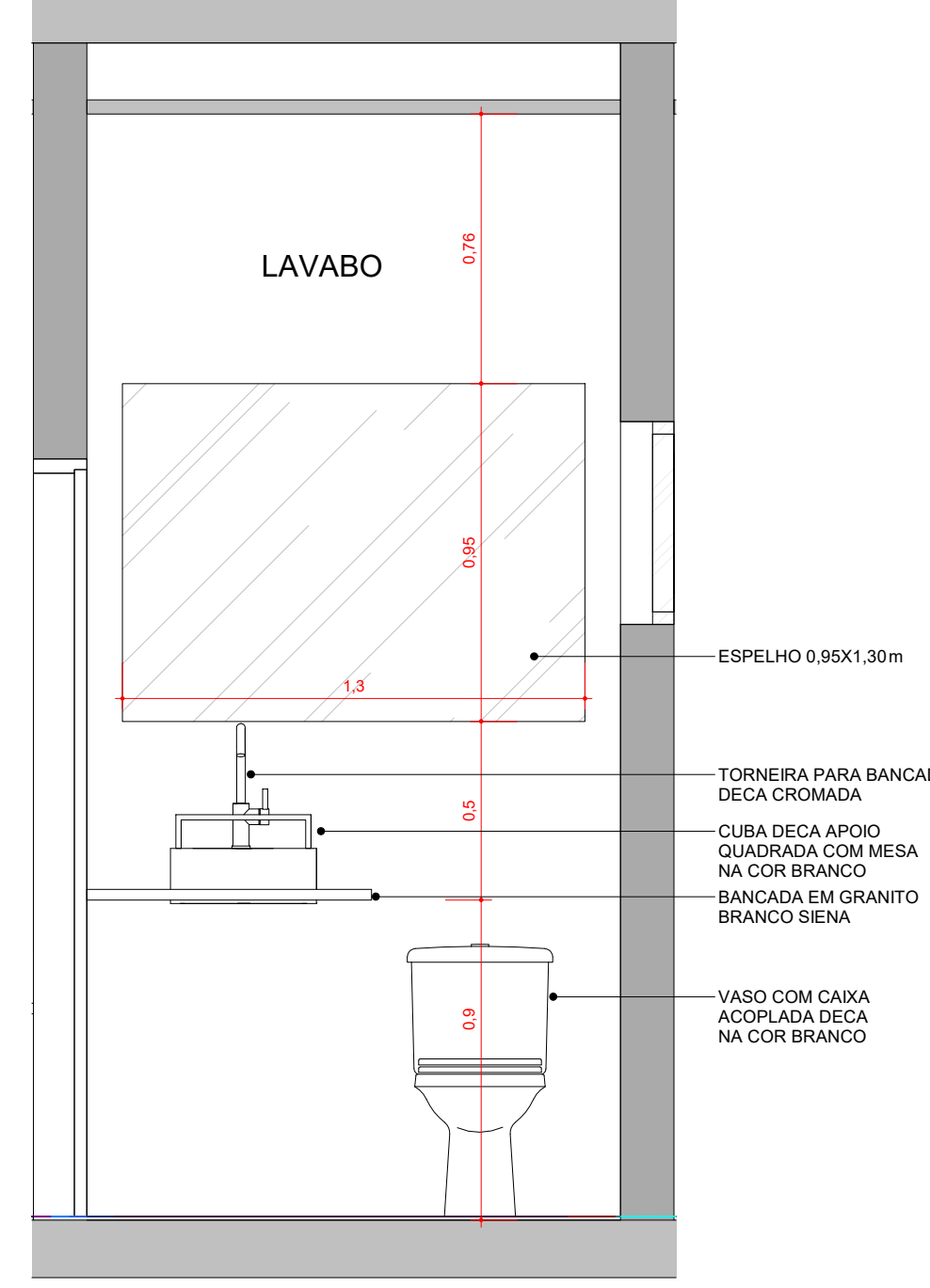


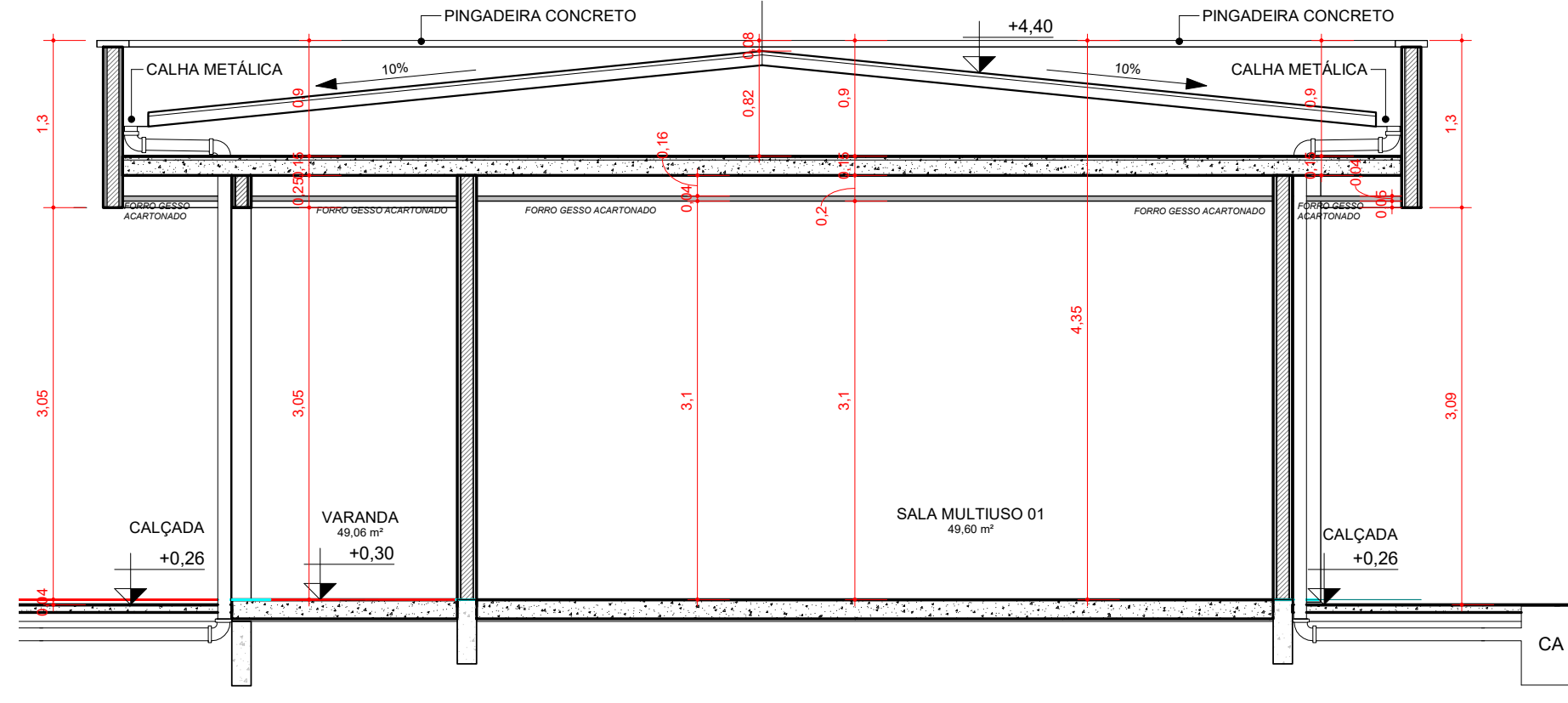
PLANTA BAIXA
ESCALA: 1 : 50



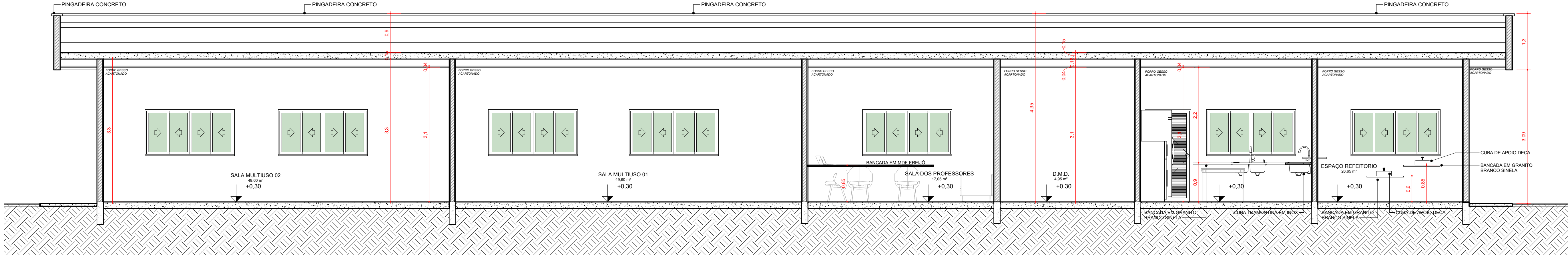
ABERTURA PASSA PRATOS
ESCALA: 1 : 20



DETALHE 01 - LAVABO
ESCALA: 1 : 20



Corte A
ESCALA: 1 : 50



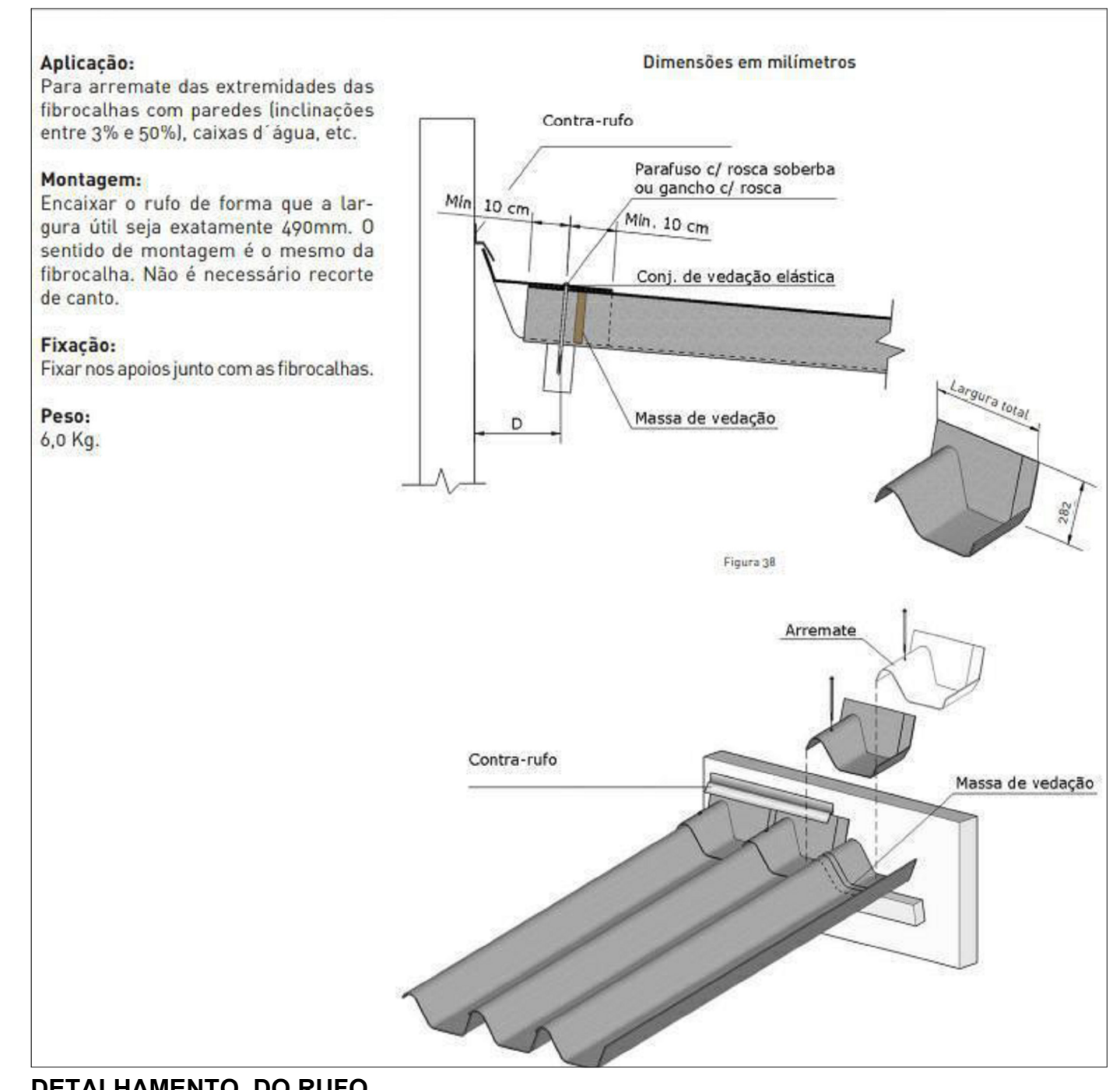
Corte B
ESCALA: 1 : 50



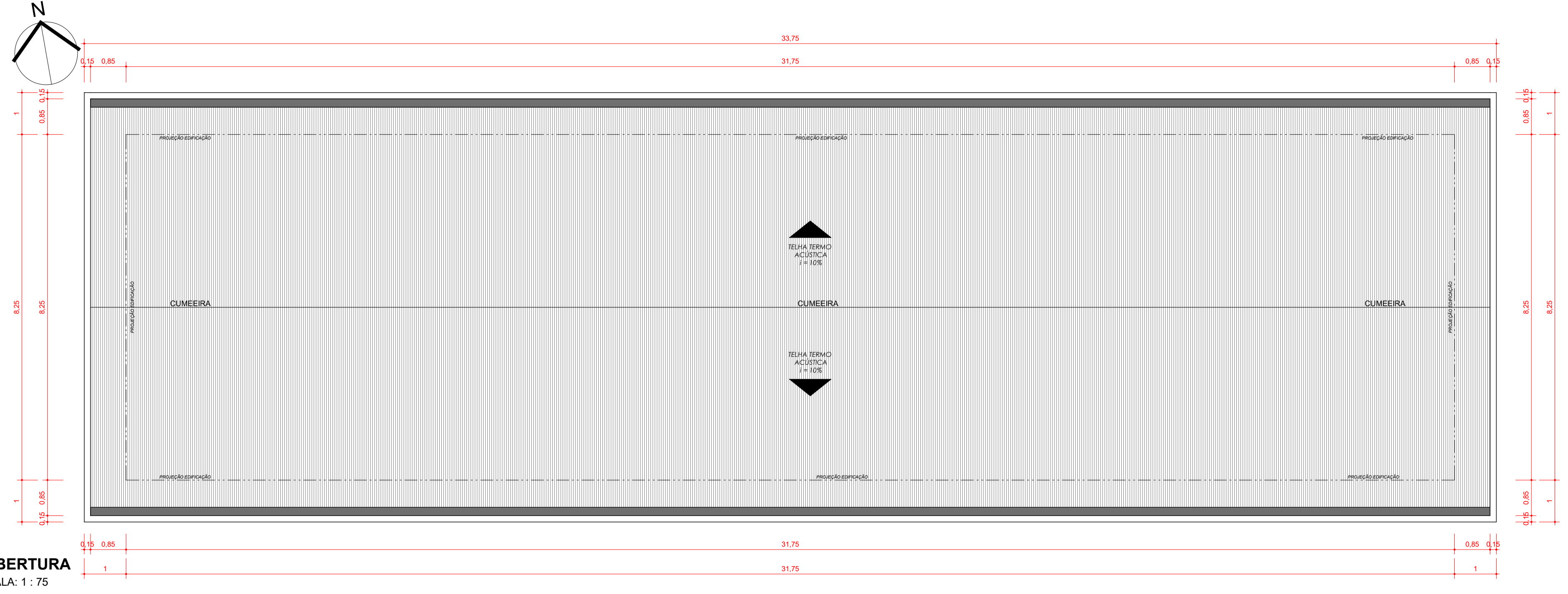
FACHADA
ESCALA: 1 : 75

QUADRO DE PORTAS E VÃOS DE PASSAGEM					
TIPO	LARGURA	ALTURA	MATERIAL	ABERTURA	QNTD.
P1	1	2,1	METÁLICA	1 FOLHA ABRIR	6
P2	0,8	2,1	MADERA	1 FOLHA ABRIR	2
P3	0,8	2,1	MADERA	1 FOLHA CORRER	2
P6	1,8	2,1	ALUMÍNIO COM VIDRO	2 FOLHAS CORRER	1
P6	3	2,1	ALUMÍNIO COM VIDRO	3 FOLHAS CORRER	1
P7	0,8	2,1	METÁLICA	1 FOLHA ABRIR	1
Total geral					13

QUADRO DE JANELAS E ABERTURAS						
TIPO	LARGURA	ALTURA	PEITORIL	MATERIAL	ABERTURA	QNTD.
J1	2	1	1,1	ALUMÍNIO / VIDRO	2 FOLHA CORRER / 2 FOLHA FIXA	16
J2	0,6	0,5	1,7	ALUMÍNIO / VIDRO	1 FOLHA CORRER / 1 FOLHA FIXA	1
J3	1,5	1	1,1	ALUMÍNIO / VIDRO	2 FOLHA CORRER / 2 FOLHA FIXA	3
Total geral						19



DETALHAMENTO DO RUÍDO
ESCALA: SEM ESCALA



COBERTURA
ESCALA: 1 : 75



PLANTA LOCAÇÃO
ESCALA: 1 : 2000

Isotela Trapezoidal PIR AP

É recomendada para quem busca conforto térmico com economia de energia e consequente redução de investimento nos equipamentos de climatização. Vencem maiores vãos, economizando na estrutura da cobertura.

CARACTERÍSTICAS DO REVESTIMENTO:

Aos galúmeis:
A espessura pode variar de #0,38 mm, #0,43 mm ou #0,50 mm (superior/inferior). (Conforme normas ABNT-NBR 7035 e ABNT-NBR 7036), face superior comatizada com primer, epóxi (4 a 6 microns), acabamento com pintura em poliéster (16 a 22 microns) e face inferior comatizada com primer epóxi (4 a 6 microns).

Alumínio:
Acabamento superior e inferior em Alumínio pré-pintado lige 3105, com espessura de #0,50mm.
Filme de alumínio branco:
Espessura #0,04 mm (inferior)

DADOS QUÍMICOS-FÍSICOS DO NÚCLEO:

PIR-AP: (Polisocianurato)
Densidade média de 28 a 35 Kg/m³, condutividade térmica de 0,022 W/m.K, classificação B-A na Instrução Técnica nº10 do Corpo de Bombeiros, conforme Decreto Estadual nº 63.971. *Para configuração aço/aço. Na configuração aço/filme, consulte-nos.

DETALHAMENTO DA TELHA TRAPEZOIDAL
ESCALA: SEM ESCALA

PREFEITURA:	BOMBEIROS:
PROJETO: ARQUITETURA FOLHA: 1/2	
OBRA: INSTITUCIONAL	
ENDEREÇO: AVENIDA TIETE, Nº 560 QD 30-A LT 01, SETOR ARAGUAIA SUL, Araguaia-TO	
PROPRIETÁRIO SERVIÇO SOCIAL DO COMÉRCIO/SESC ADMINISTRAÇÃO REGIONAL NO ESTADO DO TOCANTINS. CPF/CNPJ: 951.528.491-00	QUADRO RESUMO DE ÁREAS TERRENO: 2.734,8 m² ÁREA CONSTRUÍDA REGULARIZADA: 746,08m² ÁREA À CONSTRUIR: 261,93m² ÁREA TOTAL CONSTRUÍDA: 1.008,01m² ÁREA PERMEÁVEL: 835,05m²/30,54% TAXA DE OCUPAÇÃO: 36,87%
AUTOR DO PROJETO LIDIANA GUIDA PEREIRA CAU: A43973-8	
RESP. TÉCNICO	
DATA: OUTUBRO/2022	
CONTEÚDO: PLANTA BAIXA, PLANTA DE COBERTUR, CORTES, PLANTA DE SITUACÃO, FACHADA, QUADRO DE ESQUADRIAS	
ESCALA: Como indicado	

